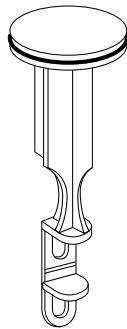


58419B

Installation Instructions



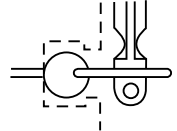
Replaces the following pop-up stoppers:

Reemplaza los siguientes tapones automáticos de:

- American Standard
- Briggs
- Burlington
- Central Brass
- Chicago
- Crane
- Delta, Federal, Peerless, Sears
- Eljer
- Gerber
- Gopher, Borg Warner, Valley
- Harcraft
- Indiana Brass
- Kohler
- Moen
- Savoy
- Sayco
- Stanadyne
- Sterling, Michigan
- Symmons
- Universal Rundle, Bradley, Milwaukee
- Union Brass, Royal Brass, Streamway, Borg Warner, Gopher Valley, Michigan Brass, Universal Rundle

Removable Stopper Installation

Drip in stopper so that eyelet portion is on either side of the ball rod.

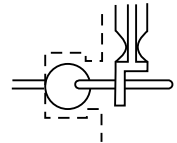


Instalación de tapón movable

Deje caer el tapón de instalación de manera que la porción del ojal este en cualquiera de los dos lados de la varilla de la bola.

Non-removable Stopper Installation

Loosen nut behind main body and back ball rod out. Drop in stopper. Insert ball rod into eyelet of stopper. Tighten down nut.



Instalación de tapón inmóvil

Afloje la tuerca detrás del cuerpo principal y empuje hacia atrás la varilla de la bola. Deje caer el tapón. Inserte la varilla de la bola en el ojal del tapón. Ajuste la tuerca.