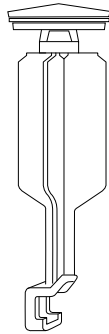


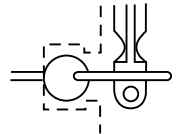
## 58456B

### Installation Instructions



#### Removable Stopper Installation

Drip in stopper so that eyelet portion is on either side of the ball rod.

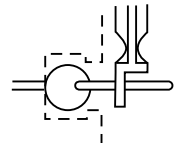


#### Instalación de tapón movable

Deje caer el tapón de instalación de manera que la porción del ojal este en cualquiera de los dos lados de la varilla de bola.

#### Non-removable Stopper Installation

Loosen nut behind main body and back ball rod out. Drop in stopper. Insert ball rod into eyelet of stopper. Tighten down nut.



#### Instalación de tapón inmóvil

Afloje la tuerca detrás del cuerpo principal y empuje hacia atrás la varilla de la bola. Deje caer el tapón. Inserte la varilla de bola en el ojal del tapón. Apriete la tuerca.